



БЕЗДРОТОВА МИША

RAZER PRO CLICK

ІНСТРУКЦІЯ КОРИСТУВАЧА

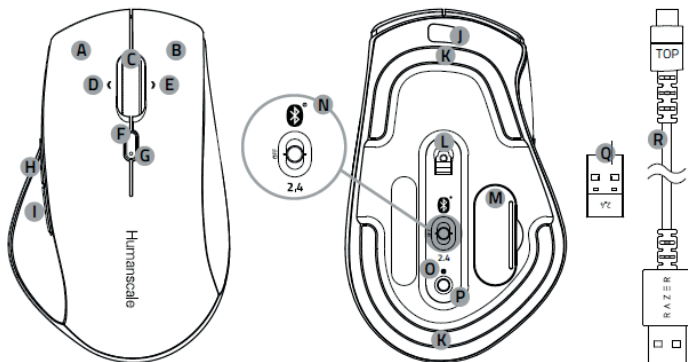
Якщо ви проводите багато часу, працюючи за комп'ютером, вам потрібна зручна та якісна миша. Саме тому ми об'єдналися з Humanscale, світовим лідером у галузі офісної ергономіки, і створили бездротову мишу, що відрізняється покращеною ергономічністю та точністю для високопродуктивної роботи.

ЗМІСТ

БУДОВА ПРИСТРОЮ	4
КОМПЛЕКТАЦІЯ/СИСТЕМНІ ВИМОГИ	5
РЕЄСТРАЦІЯ ТА ТЕХНІЧНА ПІДТРИМКА	5
ТЕХНІЧНІ ХАРАКТЕРИСТИКИ	6
ПОЧАТОК РОБОТИ	7
БЕЗПЕКА ТА ТЕХНІЧНЕ ОБСЛУГОВУВАННЯ	14
УМОВИ ГАРАНТІЇ	16

БУДОВА ПРИСТРОЮ

RAZER PRO CLICK



- A. Ліва кнопка миші
- B. Права кнопка миші
- C. Колесо прокрутки
- D. Нахил колеса прокрутки ліворуч
- E. Нахил колеса прокрутки праворуч
- F. Кнопка перемикання DPI
- G. Індикатор стану
- H. Кнопка миші 5
- I. Кнопка миші 4
- J. Порт Micro-USB
- K. Надгладкі ніжки миші
- L. Оптичний сенсор 5G
- M. Відсік для USB-донгла
- N. Повзунковий перемикач
 - Режим Bluetooth
 - Режим вимкнення живлення
 - Режим 2,4 ГГц
- O. Індикатор підключення
- P. Кнопка підключення/перемикання
- Q. Бездротовий USB-донгл 2,4 ГГц
- R. USB-кабель



Значення рівнів оптичної роздільної здатності (DPI): 800, 1800 (за замовчуванням), 3200, 5000 і 10 000. Налаштувати рівні DPI можна за допомогою програми Razer Synapse 3.

КОМПЛЕКТАЦІЯ / СИСТЕМНІ ВИМОГИ

КОМПЛЕКТАЦІЯ

- Ігрова миша Razer Pro Click
- Бездротовий USB-донгл
- USB-кабель
- Інструкція користувача

СИСТЕМНІ ВИМОГИ

ВИМОГИ ДО ПРИСТРОЮ

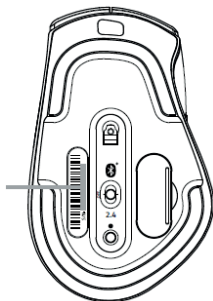
- ПК або MAC із вільним USB-портом

РЕЄСТРАЦІЯ ТА ТЕХНІЧНА ПІДТРИМКА

РЕЄСТРАЦІЯ

Пристрій має 2-річну обмежену гарантію. Зареєструвавшись на сайті razerid.razer.com, ви зможете максимально розширити функціонал свого пристрою та отримати ексклюзивні переваги Razer.

*Серійний номер пристрою
можна знайти тут.*



Виникли запитання? Зверніться до служби технічної підтримки на сайті support.razer.com.

ТЕХНІЧНІ ХАРАКТЕРИСТИКИ

ТЕХНІЧНІ ХАРАКТЕРИСТИКИ

- Оптичний сенсор Razer 5G з реальною роздільною здатністю 16 000 DPI
- Швидкість переміщення миші до 450 дюймів на секунду та прискорення до 40 G
- Частота опитування 1000 Гц
- Механічний перемикач із циклом зносостійкості 50 млн натискань
- Нахили колеса прокрутки праворуч і ліворуч
- Ергономічний дизайн (розроблений із Humanscale)
- 8 незалежно програмованих кнопок
- Вбудоване сховище налаштувань DPI (до 5 профілів)
- Підключення до кількох хостів (до 4 пристроїв)
- Час роботи від акумулятора: до 350 годин (BT) і до 200 годин (2,4 ГГц)
- Дротове та бездротове підключення
- Підтримка Razer Synapse 3

РАДІООБЛАДНАННЯ

- Діапазон частот: 2402 - 2480 МГц
- Максимальна потужність передавача: 6,11 дБм
- Версія програмного забезпечення: не застосовується

СПРОЩЕНА ДЕКЛАРАЦІЯ ПРО ВІДПОВІДНІСТЬ

Справжнім Рейзер (Європа) Гмбх заявляє, що бездротова миша Razer Pro Click відповідає Технічному регламенту радіообладнання. Повний текст декларації про відповідність доступний на веб-сайті за такою адресою: <https://erc.ua/uk/declarations/>

ПРИБЛИЗНИЙ РОЗМІР І ВАГА

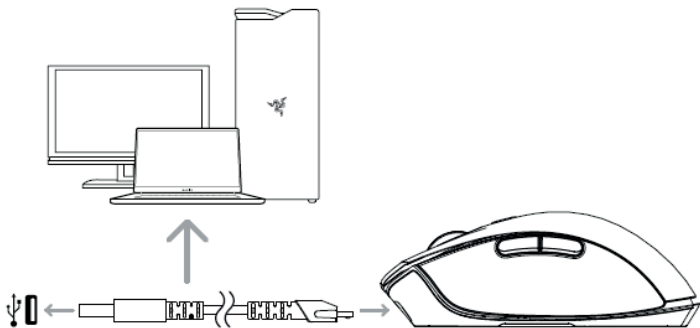
- Довжина: 126,7 мм
- Ширина: 79,7 мм
- Висота: 45,7 мм
- Вага: 106 г*

* Без кабелю

ПОЧАТОК РОБОТИ

ЗАРЯДЖАННЯ RAZER PRO CLICK

Вставте USB-кабель від USB-порту комп'ютера в мишу.



i Цей спосіб з'єднання також слугує режимом дротового використання пристрою Razer.

Повністю зарядіть мишу перед першим використанням. Для повного зарядження акумулятора необхідно приблизно 4 години. Якщо ви не користувалися мишею протягом тривалого часу, можливо, її доведеться повторно зарядити перед використанням.

Для зарядження миші Razer Pro Click потрібне USB-підключення з достатньою для зарядження акумулятора потужністю. Підключення миші Razer Pro Click до USB-концентратора без окремого джерела живлення або USB-портів без живлення, якими оснащуються деякі клавіатури або периферійні пристрої, може негативно позначитися на процесі зарядження акумулятора. У разі сумнівів рекомендується підключати Razer Pro Click безпосередньо до USB-порту комп'ютера.

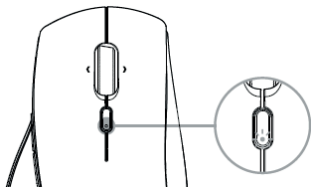
ІНДИКАТОР РІВНЯ ЗАРЯДУ

При підключенні до мережі індикатор стану Razer Pro Click відобразить поточний рівень заряду акумулятора (як показано нижче).





Рівень заряду акумулятора	Колір	Ефект
<25%	Червоний 	Дихання
26-50%	Помаранчевий 	Дихання
51-75%	Жовтий 	Дихання
76-99%	Зелений 	Дихання
100%	Зелений 	Статичне підсвічування

ІНДИКАТОР НИЗЬКОГО РІВНЯ ЗАРЯДУ

Періодичне подвійне блимання індикатора стану Razer Pro Click червоним кольором вказує на те, що рівень заряду акумулятора опустився нижче 5%. Ця послідовність підсвічування повторюватиметься безперервно, поки акумулятор не розрядиться або миша не буде підключена до ПК за допомогою зарядного кабелю.

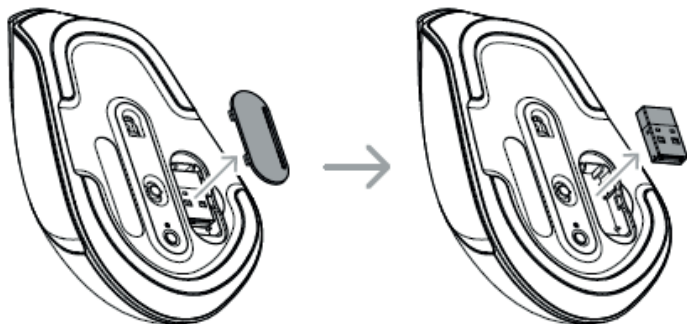


Ви також можете перевірити рівень заряду акумулятора Razer Pro Click, перемістивши повзунковий перемикач з режиму вимкнення живлення в режим Bluetooth або 2,4 ГГц. Індикатор стану засвітиться кольором, що відповідає поточному рівню заряду акумулятора миші (як показано нижче).

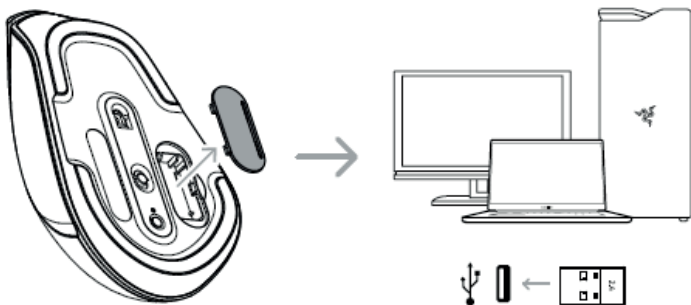
Рівень заряду акумулятора	Колір
<25%	Червоний 
26-50%	Помаранчевий 
51-75%	Жовтий 
76-100%	Зелений 

ПІДКЛЮЧЕННЯ RAZER PRO CLICK У РЕЖИМІ 2,4 ГГц

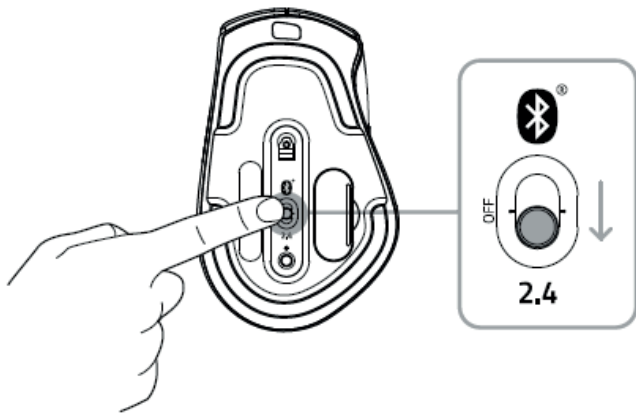
1. Зніміть кришку відсіку миші Razer Pro Click і витягніть бездротовий USB-донгл.



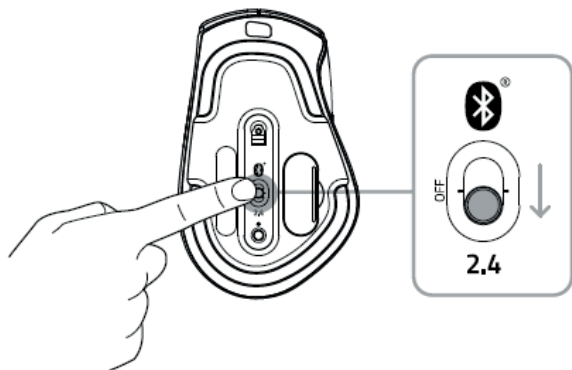
2. Закрийте кришку відсіку та вставте бездротовий USB-донгл в USB-порт комп'ютера.



3. Переведіть повзунковий перемикач у режим 2,4 ГГц. Індикатор підключення почне швидко блимати.



4. Зачекайте, поки миша автоматично підключиться до бездротового USB-донгла. Після підключення індикатор підключення світитиметься білим кольором протягом 3 секунд, а потім вимкнеться.

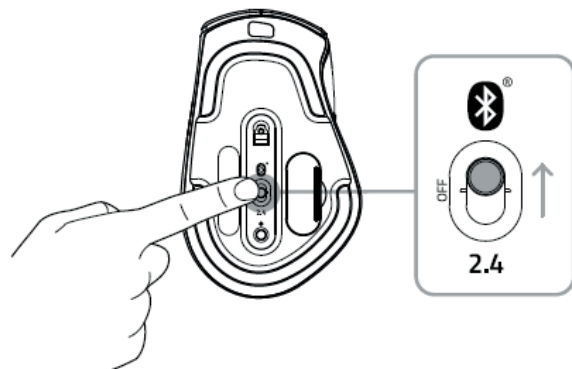


- i** Тримайте пристрої безпосередньо поруч один від одного для швидшого та стабільнішого з'єднання.

Після цього миша Razer Pro Click готова до роботи в режимі 2,4 ГГц.

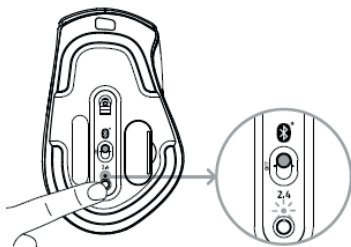
ПІДКЛЮЧЕННЯ RAZER PRO CLICK У РЕЖИМІ BLUETOOTH

5. Переведіть повзунковий перемикач у режим Bluetooth (⌘).

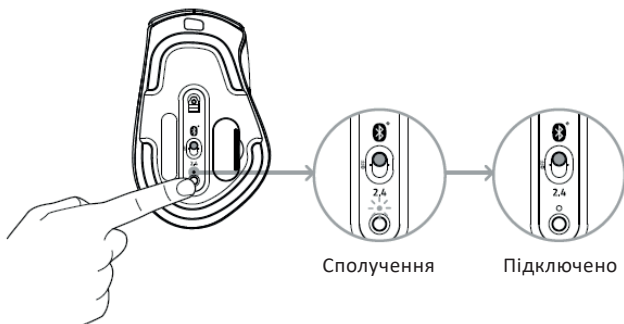


6. Виберіть slot для Bluetooth-пристрою, натиснувши кнопку підключення/перемикання. До миші Razer Pro Click можна підключити до 3 Bluetooth-пристроїв.

Слот	Колір
1 (за замовчуванням)	Синій 
2	Зелений 
3	Жовтий 



7. Натисніть і утримуйте кнопку підключення/перемикання протягом 3 секунд. Індикатор підключення блиматиме з інтервалами, вказуючи на те, що пристрій перебуває в режимі підключення.



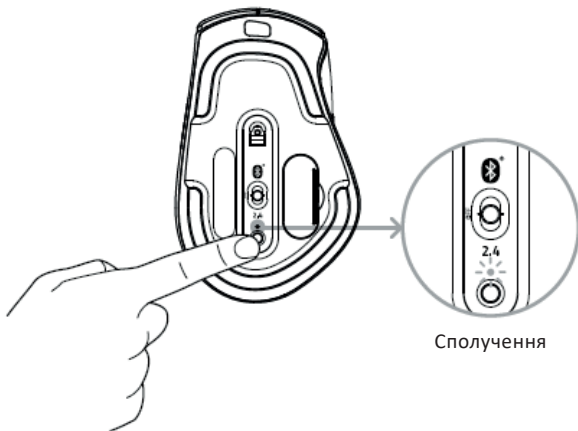
8. Увімкніть Bluetooth на своєму пристрої та виберіть «Razer Pro Click» у списку знайдених пристроїв.



Пошук пристроїв...

Перед підключенням пристроїв Bluetooth переконайтеся, що вони перебувають у режимі сполучення

9. Зачекайте, поки пристрої підключаються. Після підключення індикатор підключення світитиметься протягом 3 секунд, а потім вимкнеться.



Сполучення

i Тримайте пристрої безпосередньо поруч один від одного для швидшого та стабільнішого з'єднання.

Щойно обидва пристрої підключаться, миша Razer Pro Click автоматично перепідключатиметься до пристрою, коли перебуватиме в режимі Bluetooth, а пристрій перебуватиме в межах досяжності.

БЕЗПЕКА І ТЕХНІЧНЕ ОБСЛУГОВУВАННЯ

ПРАВИЛА ТЕХНІКИ БЕЗПЕКИ

Для забезпечення безпеки під час використання миші Razer Pro Click рекомендується дотримуватися наведених нижче правил.

Якщо під час роботи з пристроєм виникли несправності, які не вдалося усунути за допомогою рекомендованих дій, вимкніть пристрій і зателефонуйте на гарячу лінію Razer або відвідайте сайт support.razer.com для отримання технічної підтримки. Не намагайтеся виконувати обслуговування або ремонт пристрою самостійно.

Не розбирайте пристрій (це призведе до втрати гарантії). Не використовуйте пристрій при струмовому навантаженні, що не відповідає нормативним характеристикам.

Не допускайте контакту пристрою з рідинами або вологою. Використовуйте пристрій тільки в дозволеному діапазоні температур: від 0 до 40 °C. Якщо температура виходить за межі діапазону, вимкніть пристрій, витягніть вилку з розетки і дочекайтеся, коли температура встановиться на допустимому рівні.

КОМФОРТ

Дослідження показують, що монотонні рухи, які повторюються протягом тривалого часу, незручне розміщення периферійних пристроїв комп'ютера, неправильне положення тіла та неправильні прийоми роботи можуть викликати неприємні фізичні відчуття, призвести до нервової перевтоми й зайвої напруги сухожилів і м'язів. Нижче перераховані рекомендації для попередження шкоди здоров'ю та підтримки комфортних умов під час роботи з мишею Razer Pro Click.

- Розташуйте клавіатуру та монітор прямо перед собою, поруч розмістіть мишу. Тримайте лікті збоку від тіла, не відводячи їх занадто далеко. При цьому клавіатура повинна перебувати на такій відстані, щоб за нею не потрібно було тягнутися.
- Відрегулюйте висоту стільця та столу таким чином, щоб клавіатура й миша розташовувалися на рівні ліктів або трохи нижче.

- Поставте ноги на опору, сядьте прямо та розслабте плечі.
- Під час гри розслабте кисть руки й тримайте її рівно. При повторенні одних і тих же ігрових дій намагайтеся не тримати руки в зігнутому, витягнутому або вивернутому положенні занадто довго.
- Не спирайтеся зап'ястям на жорстку поверхню протягом тривалого часу. Використовуйте підставку під зап'ястя для підтримки зап'ястя під час гри.
- Налаштуйте клавіші на клавіатурі під свій стиль гри, щоб звести до мінімуму повторювані або незручні руху під час гри.
- Час від часу вставайте й відходьте від столу, робіть вправи для рук, плечей, шиї та ніг, щоб зняти напругу.

Якщо під час роботи з мишею у вас виникають неприємні фізичні відчуття - біль, оніміння або поколювання в руках, зап'ястях, ліктях, плечах, шиї або спині, - негайно зверніться за консультацією до лікаря.

ОБСЛУГОВУВАННЯ ТА ВИКОРИСТАННЯ

Щоб підтримувати мишу Razer Pro Click у робочому стані, необхідне мінімальне технічне обслуговування. Щомісяця рекомендується відключати пристрій від комп'ютера й протирати м'якою тканиною або очищати ватною паличкою, змоченою в теплій воді, щоб не накопичувалися пил і бруд. Не використовуйте мило або агресивні засоби для чищення.

Для повного використання можливостей переміщення та контролю рекомендується використовувати килимок для миші від Razer. Деякі поверхні можуть викликати надмірне зношування основи миші та скоротити термін її експлуатації.

Необхідно зазначити, що датчик миші Razer Pro Click «налаштований» або оптимізований спеціально під килимки для миші від Razer. Це означає, що ретельне тестування датчика підтвердило, що зчитування й відстеження рухів миші Razer Pro Click найкраще виконується на килимках для миші від Razer.